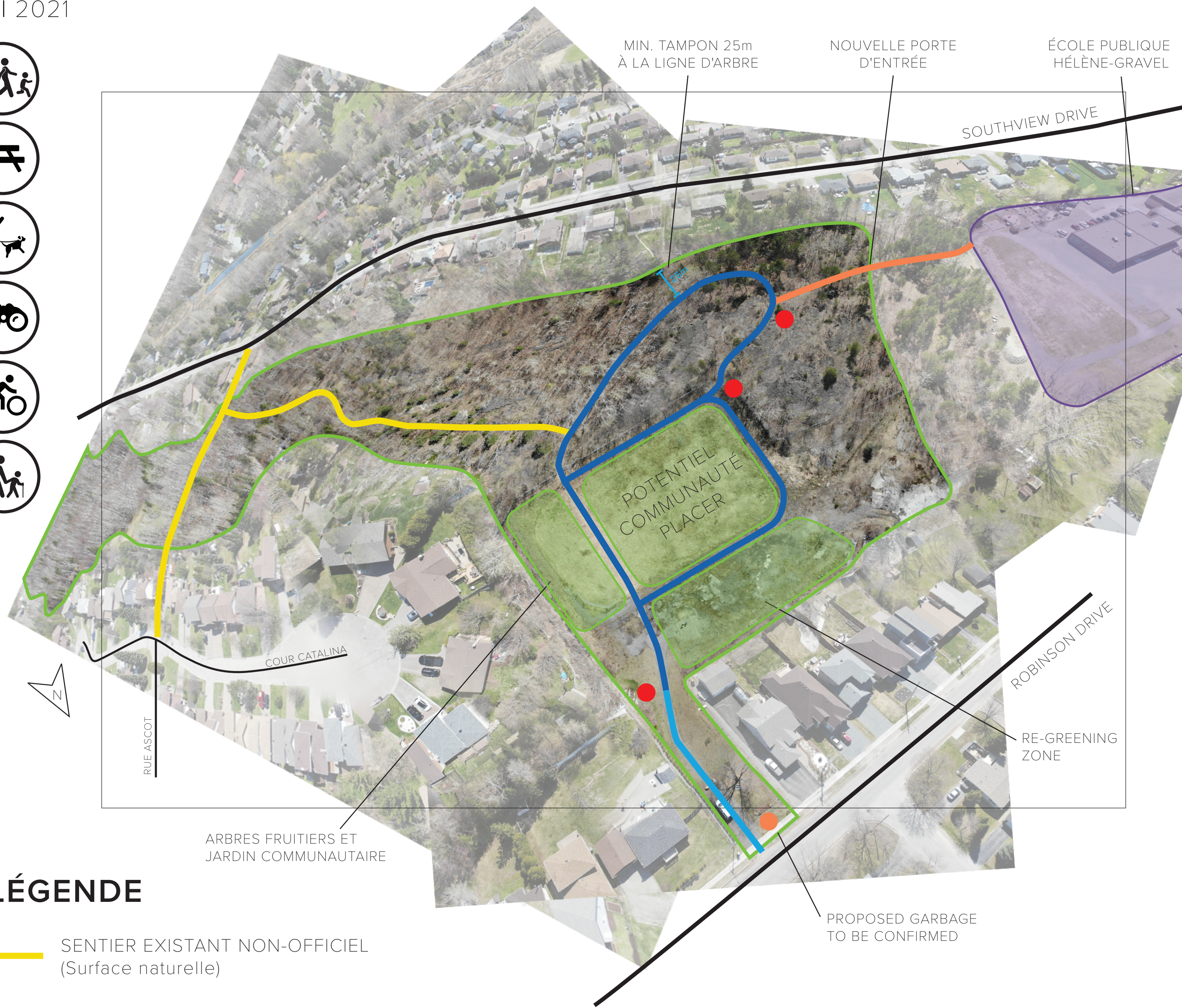


PROPOSITION DE SENTIER DE GREENBELT SOUTHVIEW

MAI 2021



LÉGENDE

-  SENTIER EXISTANT NON-OFFICIEL (Surface naturelle)
-  SENTIER COMMUNAUTAIRE ACCESSIBLE (1.2m - 1.5m sable concassé)
-  SENTIER RELIANT À HÉLÈNE-GRAVEL (1.0m - 1.5m sable concassé)
-  SENTIER EXISTANT (1.5m sable concassé)
-  RUE
-  SITE COMMUNAUTAIRE FUTUR
-  ÉCOLE PUBLIQUE HÉLÈNE-GRAVEL
-  BANCS PROPOSÉS
-  AFFICHES RRA PROPOSÉS

L'Association Rainbow Routes propose un sentier communautaire (sans obstacles) qui relie l'avenue Robinson à la zone verte Southview et à l'école publique Hélène-Gravel. Le trajet commence au point de départ déjà accessible à l'est de 811 avenue Robinson - situé sur le site de la vieille école Corpus Christi. Un trajet communautaire officiel connectera avec l'école et avec le sentier non-officiel qui se rend à Catalina Court et l'avenue Southview. Ce nouveau sentier accessible sera conforme à loi sur l'accessibilité pour les personnes handicapées de l'Ontario (AODA). Ce milieu récréatif extérieur offrira un environnement qui favorise le bien-être mental et physique des utilisateurs, et offre une occasion à nos familles d'intégrer le transport actif pour se rendre à l'école.

TRAIL SPECIFICATIONS



TYPE DE SENTIER 1: SABLE DE CONCASSAGE

- UTILISÉ POUR:**
- SENTIER COMMUNAUTAIRE ACCESSIBLE
 - SENTIER RELIANT À HÉLÈNE-GRAVEL
 - SENTIER EXISTANT

Ce sentier sera construit en tant que sentier récréatif en respectant les normes de l'accessibilité intégrées de la loi sur l'accessibilité pour les personnes handicapées de l'Ontario (AODA).

Spécifications:

- Largeur minimale de 1.0m
- Hauteur libre minimale de 2.1m
- Surface stable et solide (sable de concassage)
- Une inclinaison ne dépassant pas 1:10

AFFICHAGE PROPOSÉ

Sentier Southview Greenbelt
Southview Greenbelt Trail

DRAFT

RECREATIONAL TRAIL / SENTIER RÉCRÉATIF

TRAIL USE / UTILISATION DU SENTIER

NOTICE / AVIS

DIFFICULTY DIFFICULTÉ	DISTANCE 0.5KM	SURFACE Crusherdust finish Gravier compact	WIDTH LARGEUR	1.0M Min	1.5M Avg / Moy
			RUNNING SLOPE PENNE COURANTE	8% Avg / Moy	13% Max
			CROSS SLOPE PENNE TRANSVERSALE	0-3%	

RainbowRoutes.com
#RainbowRoutes

NON-MOTORIZED ROUTES OF GREATER SUBURBY
Trails are not maintained or open from November 1st to April 30th.
Trail Maintenance Reporting: Call 705-522-3701 or email at contact@rainbowroutes.ca

SENTIERS NON-MOTORIZÉS DU GRAND SUBURBY
Les sentiers ne sont pas entretenus ou ouverts du 1er novembre au 30 avril.
Pour signaler des problèmes d'entretien des sentiers, composez le 705-522-3701 ou par courriel à contact@rainbowroutes.ca

31

BE PROUD, ACT RESPONSIBLY
This is a non-motorized trail that was built by volunteers and members of your community. Remember to keep the trail clean, safe and use it respectfully!
Ce sentier a été construit par des bénévoles avec la vision des gens de votre communauté. S'il vous plaît, faites votre part pour le garder en bonne condition, propre et agréable pour tous.

DOGS MUST BE ON LEASH
Your pet must be on a leash to use this trail.
TENIR VOTRE CHIEN EN LAISSE
Votre animal de compagnie doit être tenu en laisse dans ce sentier.

NO MOTORIZED VEHICLES
Be a good neighbor, don't drive the trail.
PAS DE VÉHICULES MOTORISÉS
Soyez un bon voisin, ne conduisez pas vos machines sur ce sentier.

PLEASE SCOOP
Nobody wants poop under their shoes. Please scoop that poop even if no one is watching.
S'IL VOUS PLAÎT, RAMASSEZ
Personne ne veut des crottes sur leurs chaussures. S'il vous plaît, ramassez-les d'avoir un sac pour ramasser les crottes (même si personne ne regarde).



TYPE DE SENTIER 2: SENTIER NATUREL

- UTILISÉ POUR:**
- SENTIER EXISTANT NON-OFFICIEL

Ce sentier sera construit en suivant les normes d'un sentier naturel établis par les normes de l'accessibilité intégrées de la loi sur l'accessibilité pour les personnes handicapées de l'Ontario (AODA). Donc, ce sera un sentier naturel, plus difficile à naviguer, et ne sera pas accessible à tous.

SONDAGE AUPRÈS DE LA COMMUNAUTÉ

Cliquer ou numériser le code QR - il vous dirigera vers un sondage de consultation communautaire. Nous voulons votre rétroaction!



<https://forms.gle/8QDpD5jKMXNjZpZL8>

Tel que défini par les normes de l'accessibilité intégrées 80.9 (2), tous les panneaux auront un contraste remarquable de l'arrière-plan pour faciliter leur lecture. Une police sans serif sera utilisée.